



Communauté de communes

**CHAMPAGNE PICARDE**

# INFOS

N°  
**16**  
2018

**6** Le service  
économique

**10** Le *Faitout* connecté

**12** Piscine

**14** Mercre'geek

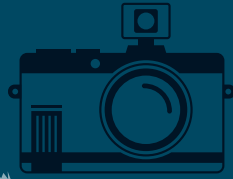
**16** Retour  
en images



[facebook.com/champagnepicarde/](https://facebook.com/champagnepicarde/)

[www.cc-champagnepicarde.fr](http://www.cc-champagnepicarde.fr)





## Les plus belles photos...



Retrouvez toutes les photos sur le site de la Champagne Picarde : [www.cc-champagnepicarde.fr](http://www.cc-champagnepicarde.fr)

## Édito



C'est l'heure de la transition numérique !

La Communauté de Communes de la Champagne Picarde a initié ce virage numérique grâce à l'engagement, au dynamisme et à la détermination de ses équipes mais également à la confiance de ses élus qui travaillent désormais dans une ambiance sereine et constructive.

La réalisation du *Faitout connecté*, espace atypique et novateur compose la recette gagnante au service du développement numérique en milieu rural. Des ingrédients multiples, agrémentés d'un soupçon d'esthétisme et d'une pincée de convivialité laissent augurer pour ce lieu de vie, d'échanges et de rencontres, une attractivité bouillonnante.

Un « menu diversifié » pourra satisfaire bien des attentes. Le *Faitout connecté* accueille désormais la Maison des Services au Public. Il propose aussi des espaces dédiés au télétravail et au coworking, une salle de réunion au service des entreprises ou encore un lieu de créativité, de formation. En parallèle, une maison d'assistantes maternelles gérée par l'association *Fées des bulles* accueille une douzaine d'enfants de 0 à 3 ans... De quoi répondre aux besoins de tous !

En 2019, la Champagne Picarde poursuivra sa politique d'investissement par la création de trois aires de services pour camping-car à Berry-au-Bac, Maizy et Sissonne. Le projet de réhabilitation de la piscine intercommunale de Sissonne sera finalisé courant 2019 avec la création d'un nouveau bassin, d'une pataugeoire voire d'un espace bien-être pour l'année 2020.

Pour remédier aux difficultés de mobilité, nous mettrons en place en janvier 2019, une maison de services itinérante au sein de certaines communes de notre territoire permettant d'accompagner nos citoyens dans toutes leurs démarches administratives.

Notre territoire renforce également ses actions de proximité en se rapprochant de ses entreprises pour valoriser au mieux les zones d'activités économiques de Guignicourt, Saint Erme et Sissonne.

Tout ceci représente un travail quotidien et de longue haleine qui traduit notre farouche volonté de rendre notre territoire plus attractif et plaisant à vivre.

C'est sur cette note d'espoir et d'optimisme que je souhaite à chacun d'entre vous, une bonne année pleine de bonheur, de joie, de santé et de réussite dans vos projets.

Alain Lorain - Président

## Sommaire

Feuille de route numérique	4
Le service économique	6
Zone d'Activités Économiques	8
Le chantier d'insertion	9
Le <i>Faitout connecté</i>	10
Piscine de Sissonne	12
Maison de Services au Public	13
Mercre'geek	14
Les mercredis récréatifs	15
Retour en images	16
Brèves	18
Calendrier	19
Infos pratiques	20

**Infos de la Communauté de communes de la Champagne Picarde**  
2 route de Montaigne - 02820 Saint Erme  
Tél : 03 23 22 36 80

**E-mail :** [info@cc-champagnepicarde.fr](mailto:info@cc-champagnepicarde.fr)

**Directeur de la publication :** Alain LORAIN

**Textes :** Communauté de communes de la Champagne Picarde

**Photos :** Service communication

**Conception graphique :** Service communication

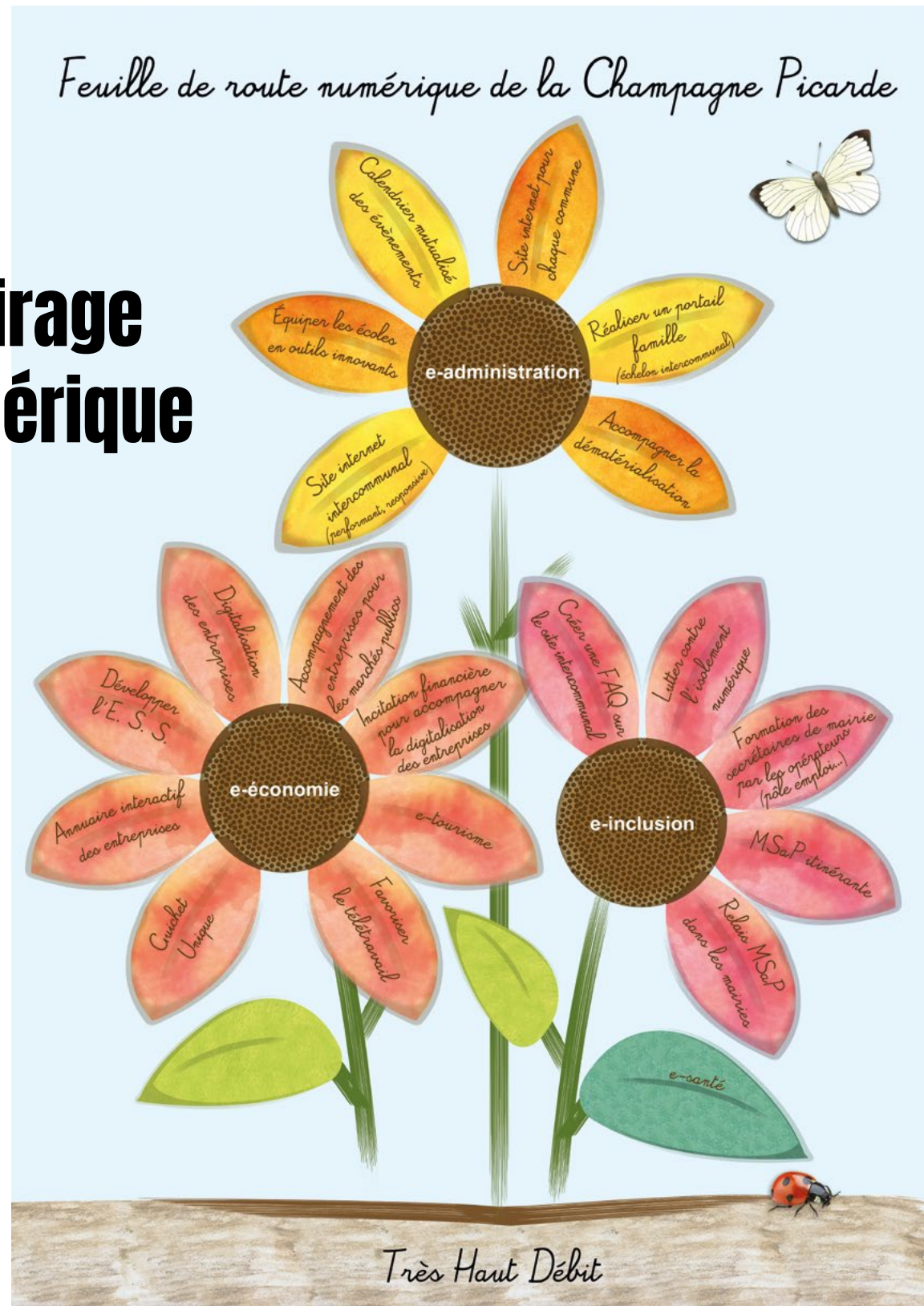
**Impression :** Alliance Partenaires Graphiques  
Imprimé à 10000 exemplaires

**Date de parution :** Décembre 2018

**Dépôt légal :** Décembre 2018 - ISSN : 2102-3417



# Le virage Numérique



## ACCOMPAGNER LA RÉVOLUTION NUMÉRIQUE !

Les élus de la communauté de communes, conscients des profondes mutations induites par l'essor des nouvelles technologies souhaitent engager de multiples actions formalisées par l'approbation de la feuille de route numérique (ci-dessus).

Ces actions engagées ou à mettre en œuvre sont accompagnées par le conseil régional des Hauts de France pour réduire la fracture numérique et accompagner les nouvelles pratiques de notre vie courante et professionnelle.

# Les actions de notre feuille de route

## E-ÉCONOMIE

**Accompagner les entreprises en encourageant leur digitalisation**

Les entreprises doivent désormais être présentes sur le web pour assurer leur visibilité et leur prospérité. La feuille de route de la Champagne Picarde propose un accompagnement technique et financier pour réaliser le site professionnel des entreprises volontaires.

**Audrey Fauvet**, chargée du développement économique oeuvre au rapprochement des chefs d'entreprise à travers des événements fédérateurs (afterwork, petit déjeuner...).

Un programme riche de rencontres est prévu pour l'année 2019 sur des thématiques comme la dématérialisation, la facturation électronique, le prélèvement à la source...

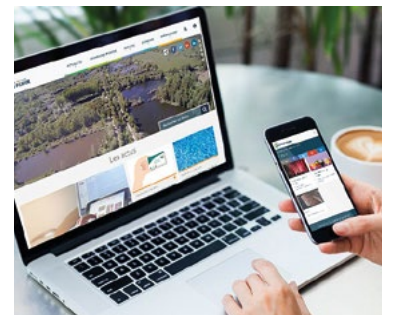
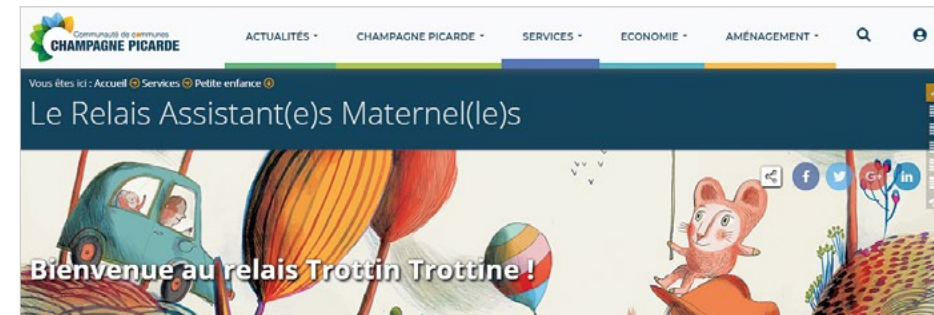
Retrouvez toutes les informations concernant ces événements à l'adresse : [www.cc-champagnepicarde.fr/economie/accompagner-les-acteurs-economiques/](http://www.cc-champagnepicarde.fr/economie/accompagner-les-acteurs-economiques/)

## E-INCLUSION

**Favoriser l'autonomie et l'inclusion des populations fragiles par l'acculturation au numérique.**

L'inclusion est un autre axe phare de cette feuille de route numérique. Proposer des formations **pour tous à travers des lieux de médiation** (MSAP de Guignicourt, espace numérique de Liesse, *Faitout connecté*...) ou assurer l'**accompagnement gratuit dans vos démarches administratives** (permis de conduire, Pôle Emploi, CAF, CARSAT, carte grise...) reste une priorité. Ce service sera déployé en 2019 par la mise en place d'une itinérance dans les villages (page 13).

L'**inauguration récente du *Faitout connecté*** (voir page 10) démontre que l'innovation n'est pas l'apanage des grandes villes. Le *Faitout* avec son makerspace équipé d'imprimantes 3D et sa programmation originale nous rappelle que **le numérique c'est ludique !**



Visuels du site web de la Communauté de communes Champagne Picarde.

## E-ADMINISTRATION

**Moderniser le système d'information de l'intercommunalité et des communes en facilitant les échanges entre services publics et citoyens.**

Action intégrée à notre feuille de route, le nouveau site intercommunal est conçu pour répondre à toutes vos attentes.

Compatible avec tous les smartphones, le site présente les services de la Champagne Picarde, propose une rétrospective des événements passés ainsi que le calendrier des manifestations à venir. Il permet également d'accéder au logiciel d'inscription en ligne pour les centres de loisirs ainsi que pour les activités du relais d'assistantes maternelles.

Sur le même modèle, les premiers sites internet de vos communes pourront être en ligne et en lien avec le site de la Champagne Picarde pour permettre aux citoyens d'accéder à toutes les informations du territoire sans distinction.



La modernisation du site internet a permis de repenser l'identité visuelle de la collectivité avec un nouveau logo.



# Notre service économique

## LA CHAMPAGNE PICARDE EN RÉSO

La Champagne Picarde est investie depuis plusieurs années en matière de développement économique.

Offrir aux entreprises une porte d'entrée, guichet unique de toutes les demandes nous semble une priorité. La participation à RésO permettra de simplifier les démarches administratives, techniques et financières pour les chefs d'entreprise.



RésO est une plateforme numérique unique qui permet à tous les acteurs économiques (Chambres Consulaires, Pôle Emploi...) de partager les demandes ou sollicitations d'un entrepreneur ou d'un créateur. Grâce à cet outil l'entrepreneur ne se pose plus la question du bon interlocuteur. Ses requêtes sont visibles et partagées par tous les opérateurs, gage d'une réponse rapide, adaptée et concertée.

Expérimental sur les Hauts-de-France, la Champagne Picarde est la **première collectivité à matérialiser un espace** entièrement dédié au dispositif RésO.

Retrouvez RésO et l'expertise de Mme Fauvet

(Responsable du développement économique)

Pour des solutions adaptées à vos besoins

en recrutement, formation, développement, investissement, trésorerie...

MARDI MATIN de 9h00 à 12h30

Au *Faitout connecté*



**POUR TOUT RENSEIGNEMENT :**  
Espace Entreprises : Audrey Fauvet au 03 23 22 39 43  
economie@cc-champagnepicarde.fr

## DES AIDES AUX ENTREPRISES

La Champagne Picarde œuvre depuis plusieurs années à accompagner les artisans et commerçants dans leurs projets de développement. Plus d'une trentaine d'artisans et commerçants ont ainsi pu être aidés depuis 2014.

Les projets de modernisation, d'agrandissement, de remise en conformité ou encore d'acquisition de matériel productif peuvent bénéficier d'une subvention de 20% dans la limite d'un montant de 4000€ maximum.

La communauté de communes renforce ce soutien aux entreprises. Les véhicules utilitaires d'entreprises peuvent désormais bénéficier d'une subvention (20% du montant HT, plafonné à 1500€) avec une prime exceptionnelle de 500€ pour les véhicules respectueux de l'environnement.



Conformément à la feuille de route, la Champagne Picarde accompagnent les entrepreneurs dans leur digitalisation.

Le dispositif *booster numérique* porté par la Chambre de Commerce et d'Industrie et la Chambre de Métiers permettra aux entreprises de faire le point sur leurs usages numériques, de les aider à intégrer ou optimiser leur e-gestion.

La Champagne Picarde se joint à la Région Hauts-de-France et au FEDER en accompagnant le dispositif totalement gratuit pour les entreprises volontaires.

Créer ou développer votre site internet, améliorer votre présence sur les réseaux sociaux, réaliser un audit de votre écosystème numérique : **ne manquez pas le virage numérique !**

## CRÉER UN LIEN AVEC LES ENTREPRISES

Dans un environnement qui bouge sans cesse, la formation et l'information deviennent des enjeux majeurs pour la vie de l'entreprise. Maîtriser son métier ne suffit plus, il faut savoir gérer, communiquer, s'informer sur des dispositifs législatifs et réglementaires en vigueur.

La Champagne Picarde a souhaité accompagner les chefs d'entreprise dans ces changements en permettant par le biais d'afterwork, la transmission d'informations essentielles.

Le premier afterwork organisé le jeudi 4 octobre 2018 à La Margoulette (Neufchâtel) a permis de réunir une quinzaine d'entrepreneurs. Les aides économiques de la Champagne Picarde, les démarches relatives à la Gestion Prévisionnelle des Emplois et Compétences ont été présentées.

Échanges et convivialité étaient aussi au rendez-vous du deuxième afterwork organisé le 29 novembre 2018 au *Faitout connecté* pour sensibiliser les entrepreneurs aux nouvelles pratiques dématérialisées, en présence d'un expert en marchés publics.

D'autres sessions seront proposées en 2019 pour réunir les créateurs d'entreprise autour de nouvelles thématiques : dynamiser son activité, développer son chiffre d'affaires... Ces ateliers seront animés par un coach en développement.



## interview Hubert JAOUJOU

Directeur

“

**Vous vous êtes installé à Juvincourt en 2011. Pourquoi ce site ?**

En 2010, la marque que nous commercialisons depuis la fin des années 60 nous a proposé une extension de notre secteur commercial sur le département de l'Aisne. Il nous fallait disposer rapidement d'un bâtiment, le bâtiment construit par la Champagne Picarde de Juvincourt était disponible et bien situé pour répondre à nos besoins.

**Que fait votre entreprise aujourd'hui ?**

À partir de 2010, nous avons développé l'entreprise, qui compte en 2018, 43 personnes (dont 4 apprentis) sur 4 sites à Pontfaverger, Juvincourt, Soissons et Vigneux Hocquet. L'activité principale est la vente et la maintenance de machines agricoles.

**Pourquoi acheter aujourd'hui à Juvincourt ?**

Nous devons constamment évoluer, améliorer l'accueil des clients, être en mesure de répondre le plus rapidement à leurs sollicitations. La réalité économique nous incite à la prudence sans pour autant renoncer à investir et à recruter du personnel supplémentaire. La proposition de la Champagne Picarde concernant l'achat de ce bâtiment nous permet d'investir dans de nouveaux aménagements et d'envisager une extension sur une parcelle voisine. Actuellement, 3 techniciens SAV, 1 chef d'atelier et 1 magasinier travaillent sur ce site. Nous recruterons un 4<sup>e</sup> technicien en 2019.

”



# Des projets sur les zones d'activités



## SISSONNE | DISPONIBILITÉ |

Surface totale : 9 ha  
Surface actuellement occupée : 4,5 ha  
Surface libre et viabilisée : 4,5 ha  
Prix de commercialisation : 5 € HT le m<sup>2</sup>



## SAINT-ERME | DISPONIBILITÉ |

Surface totale : 1,5 ha  
Surface actuellement occupée : 1 ha  
Surface libre et viabilisée : 0,5 ha  
Prix de commercialisation : 21 € HT le m<sup>2</sup>



## GUIGNICOURT | DISPONIBILITÉ |

Surface totale : 30 ha  
Surface actuellement occupée : 20 ha  
Surface libre et viabilisée : 6 ha  
Surface libre et à aménager : 4 ha  
Prix de commercialisation : 11 € HT le m<sup>2</sup>

Depuis octobre 2018, la compétence économique a été entièrement confiée par la loi, aux intercommunalités et aux régions.

Concrètement, cette évolution législative se traduit sur notre territoire par le transfert de propriété des zones d'activités communales vers la Champagne Picarde. Cette dernière assurera désormais pleinement la gestion des zones activités existantes, les futurs aménagements, la promotion, la commercialisation et la création de nouvelles zones, le cas échéant.

Tout en conservant un rapport étroit avec les municipalités concernées, le souhait est de renforcer les liens avec les entreprises, de développer l'accompagnement, d'intégrer de nouveaux réseaux économiques pour commercialiser nos zones d'activités et permettre la **création de nouveaux emplois**. Plusieurs contacts sérieux sont noués par la Champagne Picarde pour la commercialisation de terrains.

### Sur la zone de GUIGNICOURT :

Le département (SDIS) va construire une caserne de pompiers neuve. Cinq autres entreprises ont également sollicité la communauté de communes pour l'acquisition d'un terrain sur la zone du Champ Roland.

### Sur la zone de SISSONNE :

Deux porteurs de projet ont reçu une offre de la Champagne Picarde pour l'acquisition de parcelles.

## BÂTIMENTS ÉCONOMIQUES

La Champagne Picarde a construit en 2007 des bâtiments économiques destinés à la location. Tous sont aujourd'hui occupés :

- Le bâtiment de Liesse est entièrement loué par le *musée vivant de l'abeille* depuis plusieurs années.
- Le bâtiment de Juvincourt loué depuis 2011 par JAUJOU Hubert devrait être vendu à cette entreprise courant 2019. La Champagne Picarde aura parfaitement rempli son rôle en favorisant la croissance de cette entreprise.
- Le bâtiment de Sissonne est loué depuis 2017 par deux nouvelles entreprises (*Dup'autos carrosserie* et *SARL Bresillon*).

# Le chantier d'insertion

## Rétrospective de quelques travaux 2018

- 1- AGUILCOURT : Peinture intérieure de l'église.
- 2- COURTRIZY ET FUSSIGNY : Rénovation de la façade de la Mairie (2<sup>e</sup> tranche).
- 3- ÉBOULEAU : Rénovation du mur du cimetière.
- 4- SISSONNE : Travaux de réfection du mur du cimetière.

## RECRUTEMENT

La Communauté de communes procède à deux sessions de recrutement par an pour une entrée au 1<sup>er</sup> janvier et au 1<sup>er</sup> juillet.

Les douze salariés en insertion bénéficient de formations variées : accompagnement socioprofessionnel, informatique, premiers secours, gestes et postures, taille de pierre...

## PUBLIC CONCERNÉ

Le chantier d'insertion est ouvert aux bénéficiaires du RSA, de l'ASS, aux jeunes de moins de 26 ans inscrits à la Maison de l'Emploi et de la Formation (MEF) ou aux personnes reconnues Travailleur Handicapé (TH).

Les candidatures peuvent être déposées au siège de la Communauté de communes, au *Faitout connecté* ou à la Maison de Services au Public de Guignicourt.





# Le faitout connecté

Le nouvel espace numérique  
aux fonctions multiples



## MAKERSPACE

Ouvert à tous, cet espace créatif permet la découverte de nouveaux outils numériques. Passez votre *permis machines*... Formez-vous à la conception informatique... Utilisez en autonomie notre atelier de fabrication numérique...  
**Deux imprimantes 3D, une machine de découpe** pilotée par ordinateur et un traceur de plans sont à votre disposition.

## FORMATIONS NUMÉRIQUES

Équipé de 10 postes, le *Faitout connecté* propose de vous former aux nouvelles **technologies**.  
De la découverte informatique à des usages avancés ou professionnels, venez approfondir vos connaissances en profitant des formations de Bruno et Badredine.



## SALLE DE RÉUNION

Associations, entreprises, particuliers... profitez d'une salle moderne et connectée pour vos réunions de travail.

**Tarifs :**  
10 € | demi-journée (3h)  
20 € | journée

## BUREAU PARTAGÉ

Un espace dédié à des permanences hebdomadaires (assistantes sociales, *Mission Locale*...) ou à la rencontre d'experts et de partenaires (*RésO*, chambres consulaires...).



Le faitout  
est forcément  
fait pour tous!



## MAISON DE SERVICES AU PUBLIC

Sandrine vous accompagne dans toutes vos démarches **administratives et numériques** (Pôle emploi, CAF, CARSAT, CPAM...).

Un **accès libre** à la navigation sur internet, à la numérisation et à l'impression des documents...

## COWORKING | TÉLÉTRAVAIL

Dans un cadre moderne et agréable, un espace convivial (coin cuisine, terrasse arborée...) dédié au travail collaboratif ou individuel est disponible à la location. Limitez vos déplacements professionnels et venez travailler au *Faitout connecté* !

**Tarifs :**  
5 € | demi-journée\* | 25 copies  
10 € | journée\* | 25 copies  
30 € | semaine\* | 100 copies  
100 € | mois\* | 200 copies  
\* y compris un casier et un badge d'accès.







# Les actualités de la piscine

## UN NOUVEAU MAITRE-NAGEUR

Depuis septembre, Pierre Emmanuel COOLEN complète l'équipe de la piscine.

Il rejoint Karl LEROY et Gérald YOLDI pour assurer la surveillance des bassins et l'apprentissage de la natation. Outre la sécurité des usagers, notre équipe assure une bonne partie des animations proposées à SISSONNE : aquagym, perfectionnement, aquadynamic, cours collectifs et individuels de natation.

## DEVENEZ AQUADYNAMIC !

Venez participer à notre nouvelle animation encore plus sportive. Rendez-vous à la piscine pour nos cours d'aquadynamic :

**Le mercredi à 14h15 et le jeudi à 9h00 :**

45 € les 10 séances (ou 6 € à l'unité).

## HALLOWEEN

La Champagne Picarde a organisé à la piscine sa première fête d'Halloween le mercredi 31 octobre. Plus de 250 petits « monstres » l'après midi et quelques 55 « sorcières » en soirée pour une séance d'aquagym terrifiante ont contribué au succès de cette « horrible » journée aux côtés des maitres-nageurs et du personnel de la communauté de communes.



## interview

**Franck CHARPENTIER**

Directeur de la Champagne Picarde



**La presse locale a relayé à plusieurs reprises le projet de réhabilitation de la piscine intercommunale. Où en est-on ?**

*La Champagne Picarde travaille au devenir de notre piscine. Une étude de faisabilité est engagée depuis avril avec le concours du cabinet D2X pour réaliser un diagnostic de l'équipement puis cibler les besoins et les attentes des usagers. Récemment, le cabinet a proposé différentes options pour la réhabilitation et l'extension de la piscine, assorties d'un chiffrage des coûts d'investissement.*

### La décision est-elle prise ?

*En cette fin d'année, les dossiers de subvention ont été transmis aux financeurs potentiels du projet (État, Région, Département) sur la base d'un coût d'opération de 3,6M€ HT. La Champagne Picarde ambitionne de mobiliser d'importantes subventions sur cet équipement qui accueille plus de 40000 personnes annuellement dont 15000 élèves issus de 86 communes de l'Aisne. C'est un équipement structurant pour la Champagne Picarde mais aussi pour l'Aisne et la Région.*

### Quels seront les nouveaux équipements ?

*À ce stade, le projet retenu par les élus envisage une réhabilitation de la halle bassin actuelle. Une extension permettra la création d'un bassin de 125 m² destiné aux activités ludiques, sportives et scolaires et d'une pataugeoire pour les plus petits. Le hall d'accueil, les vestiaires, les sanitaires et les douches seront totalement reconstruits pour proposer espace, confort et accessibilité. Un espace détente (sauna, hammam, jacuzzi) voire un espace forme pourrait également être envisagés.*

### C'est pour quand ?

*Le recrutement d'une équipe de maîtrise d'œuvre (architecte, bureau d'études techniques, spécialiste du traitement de l'eau et de l'air) chargée d'établir le projet définitif et détaillé est en cours. L'année 2019 sera consacrée à la finalisation du projet. Les travaux pourraient débuter début 2020.*



# Une MSAP itinérante bientôt près de chez vous !

La Champagne Picarde fait évoluer une de ses maisons de services aux public (MSAP) vers l'itinérance.

Notre territoire est marqué par des difficultés de mobilité des jeunes, des actifs ou des seniors qui sont un frein pour l'accès à certains services (médicaux, sociaux, loisirs...) dans un monde rural en manque d'infrastructures.

Pour accompagner les plus isolés de notre territoire, les élus ont validé la mise en place du service itinérant.

Dès le **16 janvier 2019**, Sabine Piccoli, animatrice de la MSAP de Guignicourt sera présente dans huit communes de notre territoire afin d'accompagner les usagers dans leurs démarches administratives.

**Accompagner les plus isolés avec un service itinérant**

Grâce à la Maison de Services au Public itinérante, les usagers pourront réaliser leurs démarches courantes : inscription, actualisation et consultation des offres sur *Pôle Emploi*, déclaration de leurs ressources trimestrielles, simulation RSA ou d'éligibilité à la prime d'activité, changement de situation administrative, pré-demande de carte d'identité, demande d'aide pour un dossier de retraite, réalisation un CV, création d'une adresse électronique...

Les usagers pourront également emprunter et retourner les livres de nos bibliothèques.

N'hésitez pas à rencontrer nos animatrices dans leurs permanences et aussi à la MSAP de Guignicourt et au *Faitout connecté* !



**POUR TOUT RENSEIGNEMENT : Sabine PICCOLI**  
 MSAP GUIGNICOURT : 03 23 25 36 80  
 MSAP ITINÉRANTE : 06 73 56 14 39  
 rsp-sud@cc-champagnepicarde.fr



## HORAIRES MSAP ITINÉRANTE

JOUR	9H30 - 12H30	13H30 - 16H30
<b>MERCREDI</b>	14H - 16H30	
semaine IMPAIRE	Bucy les P.	
semaine PAIRE	Condé / Suippe	
<b>JEUDI</b>	9H30 - 12H30	13H30 - 16H30
semaine IMPAIRE	Coucy-les-Eppes	La Selve
semaine PAIRE	Pontavert	Roucy
<b>VENDREDI</b>	9H30 - 12H30	13H30 - 16H30
semaine IMPAIRE	Sissonne	Liesse
semaine PAIRE	Sissonne	Liesse

## HORAIRES MSAP GUIGNICOURT

<b>LUNDI</b>	9H - 12H30	13H30 - 17H30
<b>MARDI</b>	9H - 12H30	13H30 - 17H30
<b>MERCREDI</b>	9H - 12H30	



# LES MERCREDI GEEK



À partir du mois de janvier, la Communauté de Communes organisera

**les Mercredi'Geeks**  
**RENDEZ-VOUS LE MERCREDI**  
**DE 15 H À 18 H**  
pour les jeunes curieux de 8 à 14 ans.

Les séances sont conçues pour être à la fois pédagogiques et amusantes.

Elles s'articuleront autour du numérique et des cultures alternatives selon le programme disponible sur le site de la Champagne Picarde :

[www.cc-champagnepicarde.fr](http://www.cc-champagnepicarde.fr)  
Rubrique Services / Les espaces numériques / Les Mercredi'Geek /

La grande majorité des créneaux proposés se suffisent à eux même et ne nécessitent pas de s'engager sur plusieurs séances... Même si parfois, il sera agréable de continuer l'aventure sur d'autres sessions !

**INSCRIPTION OBLIGATOIRE au Faitout :**  
03 23 22 31 90 - faitout@cc-champagnepicarde.fr  
**5€ la séance**, comprenant le goûter et la fourniture du matériel.



CALENDRIER DES PROCHAINS ÉVÈNEMENTS 2019				
	16	23		
JANVIER	Design et impression 3D	Papercraft		
FÉVRIER	6 Crée ton jeu sur tablette tactile	13 Rétrogaming	20 Plotter de découpe et Inkscape	27 BD - Mangas
MARS	6 Programmation d'un jeu vidéo	13 Pixel Art	20 Pocketfilm	27 Jeux de rôles
AVRIL	3 Stop Motion	10 Jeux de stratégie		



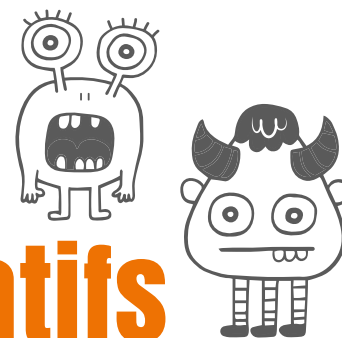
## TROTTIN-TROTTINE envahit le makerspace !

Le mercredi 13 mars 2019 à partir de 9h00 au *Faitout* pour les 2-6 ans accompagnés d'un adulte

**Je fais ma déco !** stickers & peinture

Inscription en ligne sur le site : <https://www.cc-champagnepicarde.fr/services/petite-enfance/le-relais-assistantes-maternelles/>

# Récréatifs



## LES MERCREDIS RÉCRÉATIFS POUR LES 4-12 ANS

Les animateurs de la Champagne Picarde accueillent vos enfants sur les communes de **Sissonne** (école primaire) et **Prouvais** (ancienne école) chaque **mercredi de 9h00 à 17h00** (péricentre de 8h00 à 9h00 et de 17h00 à 18h00).

Les **mercredis** sont réservés à la journée. Il vous suffit de compléter le dossier d'inscription disponible au siège de la Champagne Picarde à Saint Erme ou téléchargeable sur notre site :

[www.cc-champagnepicarde.fr](http://www.cc-champagnepicarde.fr)  
/ Rubrique Services / Enfance-Jeunesse

Les tarifs indiqués ci-dessous comprennent les activités, le repas du midi, le goûter ainsi que le ramassage en bus le matin et le soir. Les tarifs varient selon votre quotient familial mais ne sont pas dégressifs en fonction du nombre d'enfants.

TARIFS / JOURNÉE / 1 MERCREDI			
Tarif plein	Tarif plein avec péricentre	Tarif après déduction CAF	Tarif après déduction CAF avec péricentre
12,00€	14,00€	7,20€	9,20€



**POUR TOUT RENSEIGNEMENT :**  
Christelle Foulon au 03 23 22 36 80  
animation@cc-champagnepicarde.fr

# Nuit de la lecture

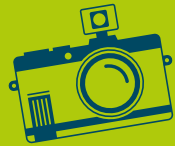
Cette année encore, la communauté de communes participe à la nuit de la lecture, événement national organisé par le ministère de la culture. Ce moment d'échange et de convivialité permet de faire découvrir les bibliothèques sous un autre jour : lecture sous la tente, quizz littéraire, jeux vidéo, animations geek et nouvelles technologies... autant d'activités qui nourriront les esprits curieux. Pour vos estomacs un buffet vous ravira !  
**Ce programme, riche et original, est à retrouver sur le site :** [www.cc-champagnepicarde.fr / rubrique Bibliothèque.](http://www.cc-champagnepicarde.fr/rubrique/Bibliothèque)

**En bonus, des cadeaux littéraires !**

**À VOS AGENDAS :**  
**Samedi 19 janvier 2019 de 17h à 22h.**







### Forum de l'insertion

## Retour en images



### Afterwork



### L'art est un jeu d'enfant



Sortie au parc Asterix



Fête des centres



Les sorcières d'Halloween - Piscine de Sissonne



Fête des centres



Les Animateurs - Fête des centres



«Les bains d'Halloween» - Piscine de Sissonne



Soirée gaming



Les jeunes de Concordia aux pincesaux !



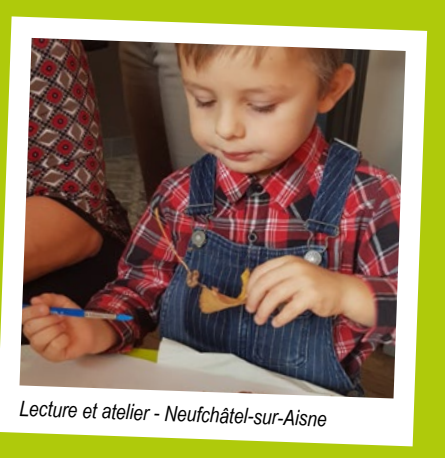
Frise murale - Chantier jeunes Concordia



Lecture et atelier par Charlotte



Lecture et atelier - Condé-sur-Suippe



Lecture et atelier - Neuchâtel-sur-Aisne



# Brèves...



## Eolien

L'année 2018 a permis la réalisation des projets éoliens disposant d'une autorisation préfectorale. 45 éoliennes (123 megawatts) contribuent désormais à la production d'énergie renouvelable. Elles génèrent pour les 8 communes concernées et la Champagne Picarde, de nouvelles retombées fiscales.



## Aires de camping car

Les travaux d'aménagement de 3 aires de services pour camping-car sont en cours. Elles seront fonctionnelles pour le printemps 2019 et permettront de participer à l'offre d'accueil touristique et à la promotion de notre territoire.

- Sissonne :** parking de l'Hostellerie du parc
- Berry-au-Bac :** rue de la côte 108
- Maizy :** chemin de la Beurivoise



## Bornes de recharge pour véhicules électriques

Quatre bornes sont disponibles sur les communes de : Berry au bac, Guignicourt, Sissonne et Liesse-notre-Dame. Retrouvez les conditions d'utilisation sur le site de l'USEDA, rubrique/bornes-de-recharge (www.useda.fr).



## Carte pour la déchetterie

Depuis le 1<sup>er</sup> octobre 2018, la carte est nécessaire pour accéder aux déchetteries du SIRTOM. Les usagers sont invités à se rendre sur le site internet : [www.sirtom-du-laonnois.com](http://www.sirtom-du-laonnois.com) (formulaire de demande de carte). La carte sera disponible sous 15 jours à la déchetterie sélectionnée par l'utilisateur. Les MSAP ainsi que la plateforme informatique de Liesse vous aident sur la démarche en ligne. Munissez-vous de votre carte d'identité et d'une facture de moins de 3 mois (justificatif de domicile).



## Fibre Optique

Le déploiement de la fibre optique se poursuit sur la Champagne Picarde qui contribue à cet investissement à hauteur de 4,2 M€ sur 20 ans.

La fibre optique jusqu'à l'habitation est commercialisée depuis quelques semaines dans 8 communes : Juvincourt, Guignicourt (centre), Pignicourt, Orainville, Bertrécourt, Chaudardes, Lor et La Malmaison.

Les prochaines communes seront « fibrées » en février 2019 : Menneville, Guignicourt (est), Sissonne (centre).

D'autres communes de la Champagne Picarde mal desservies jusqu'ici, ont bénéficié d'une montée en débit en 2018 dans l'attente de l'arrivée de la fibre dans les prochaines années.



## Concordia

Un chantier de jeunes, en partenariat avec la commune de Sissonne et l'association Concordia, a été mis en place du 3 au 17 août 2018. Italiens, russes, turcs, belges... associés à 8 jeunes de Sissonne et des environs, ont effectué des travaux de peinture à l'école maternelle de Sissonne.

Les jeunes du territoire ont profité d'un séjour d'une semaine à Merlimont. Le bilan de ce chantier est très positif pour les jeunes qui ont vécu une expérience culturelle et citoyenne.

# Calendrier 2019

**Nuit de la lecture**  
Lecture sous la tente, quizz littéraire, jeux vidéo, animations geek et nouvelles technologies...  
*Dans les bibliothèques du territoire.*

19  
janv

**Portes ouvertes au Faitout**  
Ateliers et démonstrations animés par les services de Pôle Emploi.

8  
fév

**Ciné-débat**  
Débat sur l'éducation autour du film «Le maître et l'enfant».  
*Salle des fêtes de Guignicourt.*

mars

**Théâtre « La Cagotte »**  
**Compagnie La Bigarrure**  
20h30 - Durée : 1h30.  
*Centre culturel de Sissonne.*

5  
avril

**« Digital week »**  
**#ateliers numériques**  
Les nouveaux numériques pour rénover son commerce.  
*Au Faitout connecté.*

juin

**Musée de la Manufacture**  
Visite guidée dans un cadre industriel authentique, le bruit des machines vous plonge dans l'univers des usines textiles.

janv

**et au Musée de la Piscine**  
Dans une ancienne piscine inscrite au patrimoine du XX<sup>e</sup> siècle. Visite guidée du musée d'art et d'industrie André Diligent.  
*Sortie à Roubaix sur la journée.*

14  
fév

**Petit-déjeuner entreprises**  
Rencontre entre les conseillers Pôle Emploi et les entrepreneurs locaux autour d'un café.  
*Au Faitout connecté.*

21  
mars

**Afterwork « booster votre activité »**  
Des solutions adaptées pour dynamiser votre activité en présence d'un coach en développement.  
*Au Faitout connecté.*

21  
mai

**Concert « Sweet Scarlett »**  
Musique Funk, Blues avec une petite pointe d'énergie Rock'n'Roll.  
1<sup>ère</sup> partie les élèves d'Amifontaine, Gizy, Montaigny et Sissonne.  
*Centre culturel de Sissonne.*



---

## COMMUNAUTÉ DE COMMUNES CHAMPAGNE PICARDE





-  2 route de Montaigu - 02820 Saint Erme
-  03 23 22 36 80
-  info@cc-champagnepicarde.fr
-  www.cc-champagnepicarde.fr

### Horaires

Lundi au jeudi : 8h45 - 12h00 // 13h00 - 17h15  
Vendredi : 9h00 - 12h00 // 13h00 - 16h00

---

## FAITOUT CONNECTÉ / MAISON DE SERVICES AU PUBLIC

-  2 bis route de Montaigu - 02820 Saint Erme
-  03 23 22 31 90
-  faitout@cc-champagnepicarde.fr
-  www.cc-champagnepicarde.fr

### Horaires




Lundi au jeudi : 9h00 - 12h00 // 13h15 - 17h30  
Vendredi : 9h00 - 12h00 // 13h15 - 17h00

### Horaires espace coworking

Lundi au vendredi : 8h00 - 19h00 (hors jours fériés)

---

## MAISON DE SERVICES AU PUBLIC




-  4 avenue du Général De Gaulle - 02190 Guignicourt
-  03 23 25 36 80
-  rsp-sud@cc-champagnepicarde.fr

### Horaires

Lundi : 9h00 - 12h30 // 13h30 - 17h30  
Mardi : 9h00 - 12h30 // 13h30 - 17h30  
Mercredi : 9h00 - 12h30

---

## ESPACE NUMÉRIQUE DE LIESSE



-  Rue du général De Gaulle - 02350 Liesse-Notre-Dame
-  06 31 66 24 10
-  numerique@cc-champagnepicarde.fr

### Horaires

Du mardi au jeudi : 9h00 - 12h00 // 13h00 - 18h00

---

## PISCINE DE SISSONNE

-  03 23 80 06 29
-  piscine@cc-champagnepicarde.fr

**Consultez les horaires et animations sur le site :**

<https://www.cc-champagnepicarde.fr/services/piscine/>